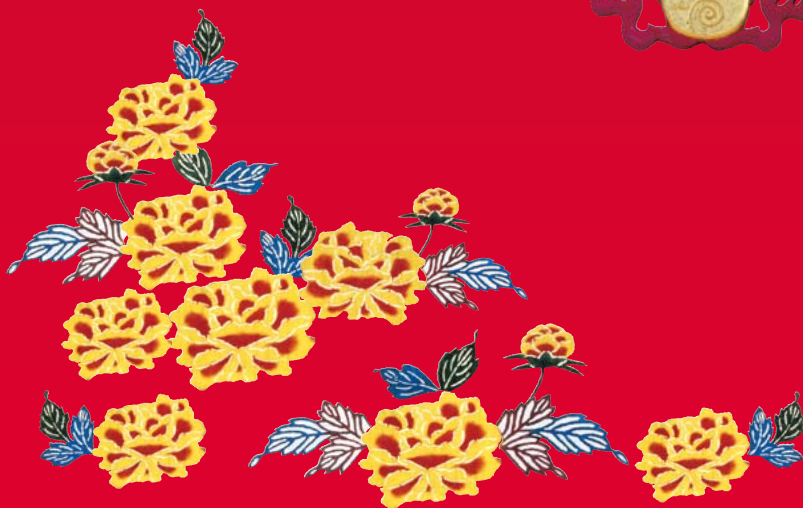


首里城公園 企画展



# 首里城のデザイン

DESIGN OF SHURIJO

■場所 / 首里城公園 有料区域 南殿2階 特別展示室

## 首里城のデザイン 企画展日程

✿ 牡丹 百花王と首里城

2011年 7月 8日(金) ~ 10月 6日(木)

✿ 葡萄と栗鼠 王の玉座を飾った異国の模様

2011年 10月 7日(金) ~ 12月 22日(木)

✿ Shurijo & Dragon

2011年 12月 23日(金) ~ 2012年 3月 1日(木)

首里城公園開園20周年記念スレイバント



首里城公園管理センター

首里城公園企画展

# 首里城のデザイン

DESIGN OF SHURIJO

約450年の間、琉球王国の象徴であり、琉球の人々が世代を経て崇め敬っていた首里城正殿。その正殿に使われた模様でデザインされた道具や衣裳の展示を通して、首里城のデザインの特徴を紹介していきたいと思ひます。



## 企画展の内容



### I 牡丹 百花王と首里城

牡丹は、花の中の王様「百花王」と呼ばれ、首里城正殿にも、牡丹の模様が使われていました。花の中の王様「牡丹」模様でデザインされた琉球の衣裳や祭祀道具の展示を行います。



牡丹をデザインした紅型衣裳

### II 葡萄と栗鼠 王の玉座を飾った異国の模様

正殿二階にある王様の玉座には、葡萄と栗鼠の彫刻が施されていました。玉座を飾った葡萄と栗鼠の模様でデザインされた、琉球漆器の展示を行います。

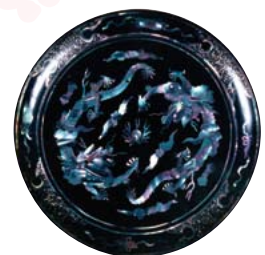


葡萄栗鼠をデザインしたお盆

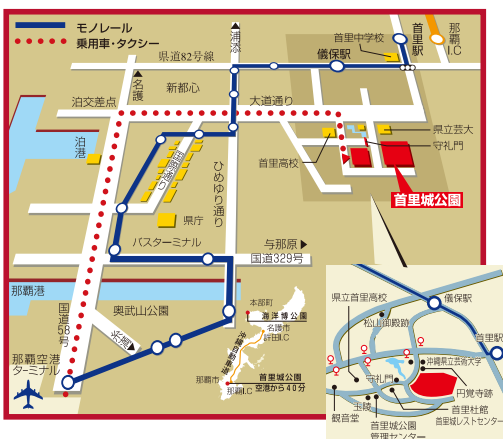
### III Shurijo & Dragon

首里城公園開園20周年記念フレイベント

首里城正殿で、最も象徴的な「龍」の模様でデザインされた琉球の工芸品の展示を行いながら、首里城公園開園20周年記念フレイベントとして開催します。



龍をデザインしたお盆



#### 公園までのご案内

1. 路線バス：首里城公園入口バス停にて下車。徒歩約5分
2. モノレール（ゆいレール）首里駅又は儀保駅にて下車。徒歩約15分。  
8番・首里城下町線 首里駅前乗車、首里城前にて下車。徒歩約2分。
3. 乗用車：首里杜館地下駐車場（有料）をご利用下さい。

#### お問い合わせ

首里城公園管理センター

TEL. 098-886-2020

FM沖縄「風に吹かれて首里城めぐり」 毎週木曜日9:45~50好評放送中！  
過去放送も好評配信中！ <http://blog.fmokinawa.co.jp/shurijo/podcast/>

# 首里城のデザイン III ~Shurijo&Dragon~

首里城公園開園 20 周年記念イベント

☆展示品の一部を紹介☆



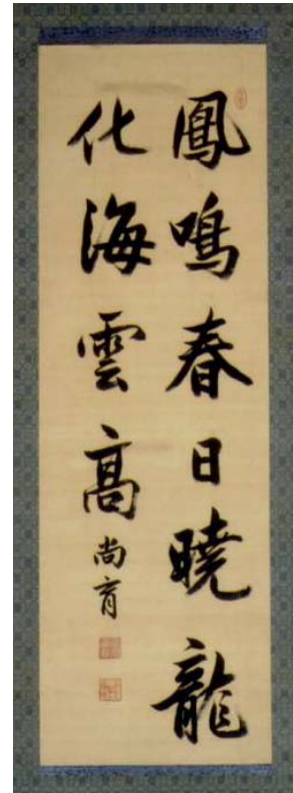
くろうるしうんりゅう ら でんおおほん  
黒漆雲龍螺鈿大盆



きぬりん ず べにいろ じりゅうほうじゆずいんもんようびんがたあわせ いしょう  
絹綸子紅色地 龍宝珠瑞雲文様紅型 袷衣裳



あか じ けんざんりゅうずいん も ようきれ  
赤地嶮山 龍 瑞雲模様裂



しょういくおうしょ ごごんついく  
尚育王書 五言對句



しゆくろうるしうんりゆうはく え とんだ一ぼん  
朱黒漆雲龍箔絵東道盆



びやくだんぬりりゆうちようぼくたぼこいれ  
白檀塗龍彫木煙草入

◆お問い合わせ：首里城公園管理センター◆ TEL098-886-2020◇FAX098-886-2919

※首里城南殿二階特別展示室は有料（入館料が必要）です。

首里城公園管理センター